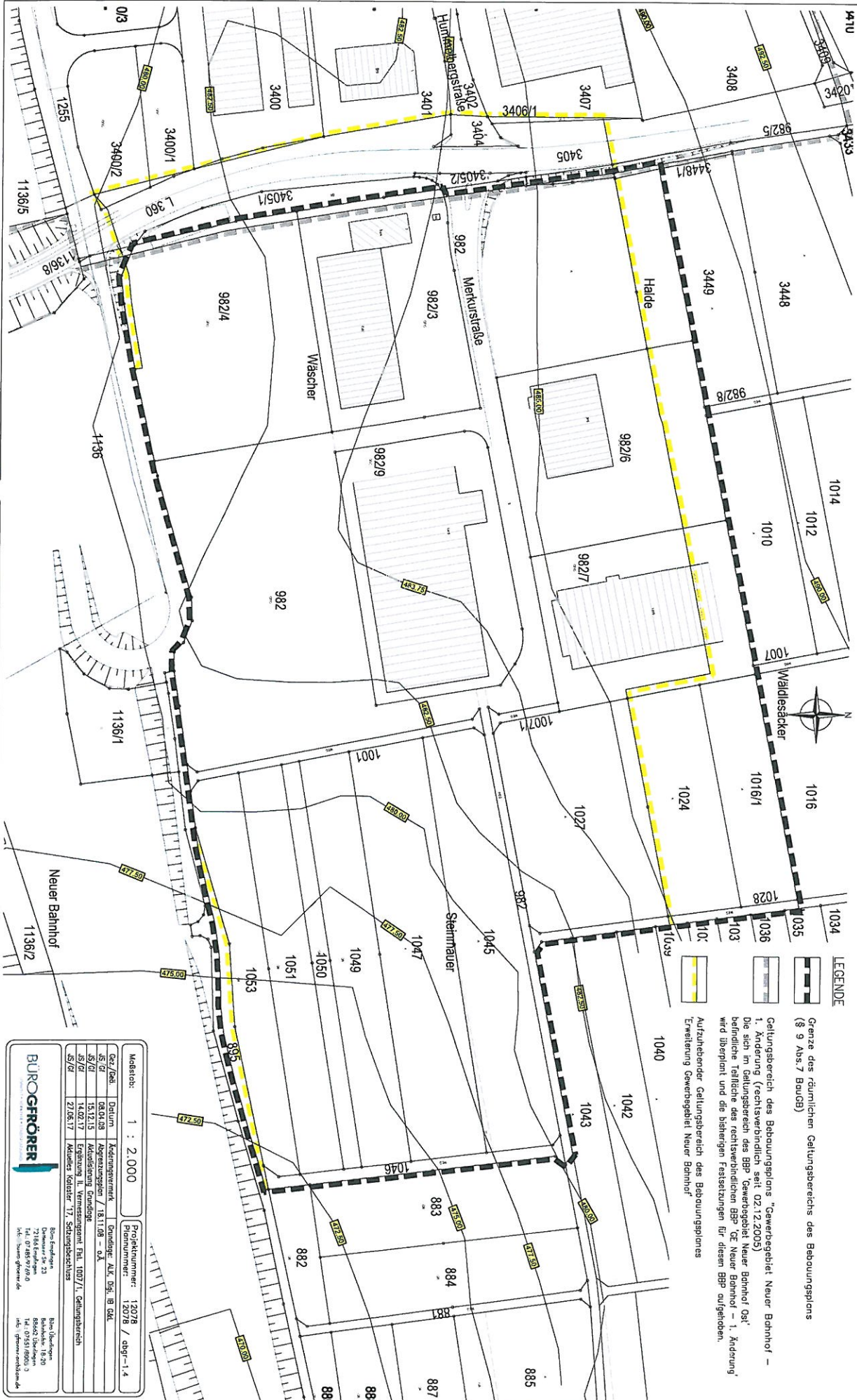


ABGRENZUNGSPLAN ZUM BBP "GEWERBEGEBIET NEUER BAHNHOF OST" IN ROHRDORF

GEMEINDE EUTINGEN IM GAU, LANDKREIS FREUDENSTADT



- LEGENDE**
- Grenze des räumlichen Geltungsbereichs des Bebauungsplans (§ 9 Abs.7 BauGB)
 - Geltungsbereich des Bebauungsplans "Gewerbegebiet Neuer Bahnhof Ost" - 1. Änderung (rechtsverbindlich seit 02.12.2005)
 - Die sich im Geltungsbereich des BBP "Gewerbegebiet Neuer Bahnhof Ost" befindliche Teilfläche des rechtsverbindlichen BBP "Öz. Neuer Bahnhof - 1. Änderung" wird überplant und die bisherigen Festsetzungen für diesen BBP aufgehoben.
 - Aufzunehmender Geltungsbereich des Bebauungsplans Erweiterung Gewerbegebiet Neuer Bahnhof

Maststab: 1 : 2.000		Projektnummer: 13078 / abg-1,4	
Gez./Bes.	Baflur	Kadenzonenmerk	Übersicht: Alt, Öst, B, Ost
St./Gf.	08/04/8	Abgrenzungsbefr. / 8.1.17/8 - 0,8	
St./Gf.	15.12/15	Abgrenzungsbefr. / 8.1.17/8 - 0,8	
St./Gf.	14.02/17	Abgrenzungsbefr. / 8.1.17/8 - 0,8	
St./Gf.	27.06/17	Abgrenzungsbefr. / 8.1.17/8 - 0,8	

BÜROGRÖRER

Büro Eutingen
 72184 Eutingen
 Tel. 07 945 97 69 0
 info@burogroerer.de

Büro Ulm/Lehr
 89073 Ulm/Lehr
 Tel. 07 351 9000 3
 info@burogroerer.de